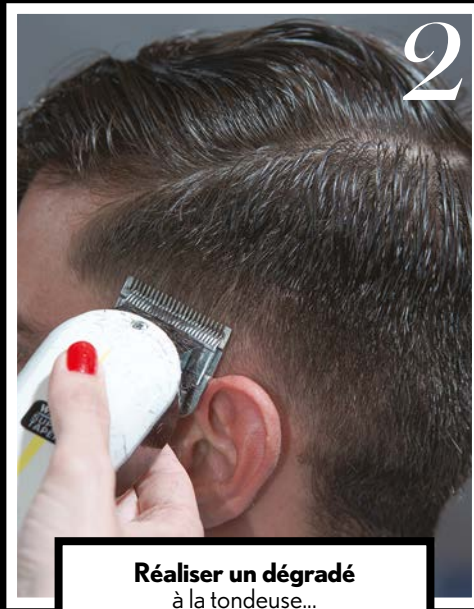


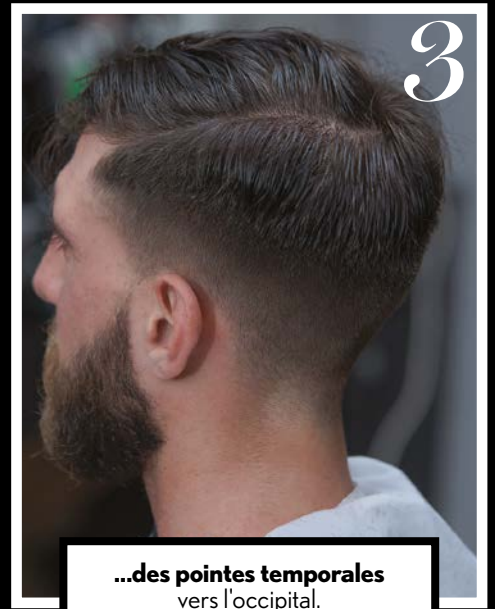
STEP BY STEP



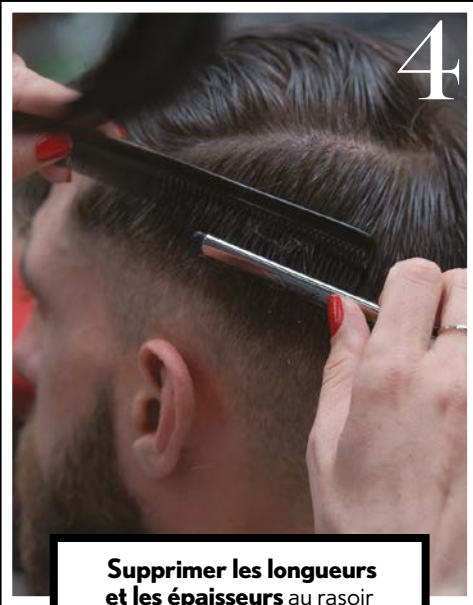
Tracer deux séparations en diagonale depuis les golfes vers le vertex.



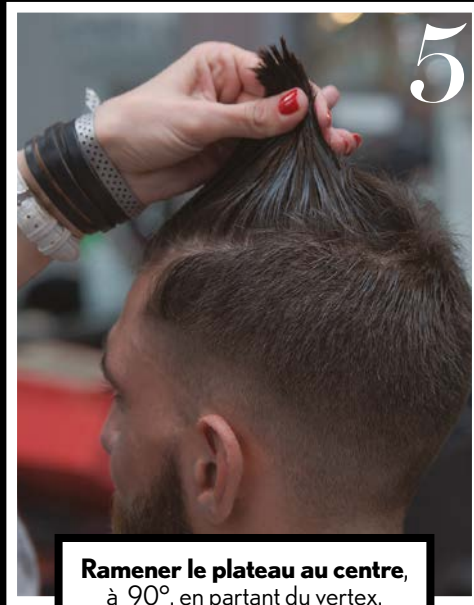
Réaliser un dégradé à la tondeuse...



...des pointes temporales vers l'occipital.



Supprimer les longueurs et les épaisseurs au rasoir



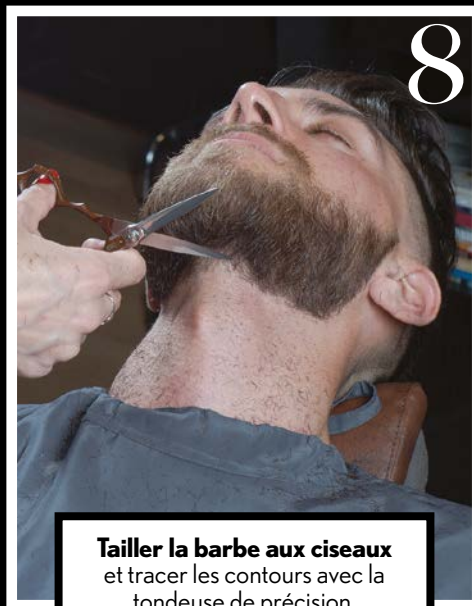
Ramener le plateau au centre, à 90°, en partant du vertex.



Couper droit.



Procéder au coiffage en travaillant les racines.



Tailler la barbe aux ciseaux et tracer les contours avec la tondeuse de précision.



Terminer le coiffage à l'aide d'une cire mate, pour un effet naturel.